



SERVICES CULTURE ÉDITIONS
RESSOURCES POUR
L'ÉDUCATION NATIONALE

**Ce document a été numérisé par le CRDP de Clermont-Ferrand
pour la
Base Nationale des Sujets d'Examens de l'enseignement professionnel**

Ce fichier numérique ne peut être reproduit, représenté, adapté ou traduit sans autorisation.

SESSION 2011

C.A.P.

**TAILLEUR DE PIERRE-MARBRIER DU
BATIMENT ET DE LA DECORATION**

Épreuve EP3-UP3

Réalisation de tracés professionnels.

Ponctuelle: Pratique et Ecrite

CONTENU

4 DOCUMENTS

CONSIGNES

1/4	Chemise de sujet	
2/4	Fiche contrat partie épure/10
3/4	Fiche contrat partie croquis, dessin/10
4/4	Feuille A3 pour réponse partie croquis, dessin	

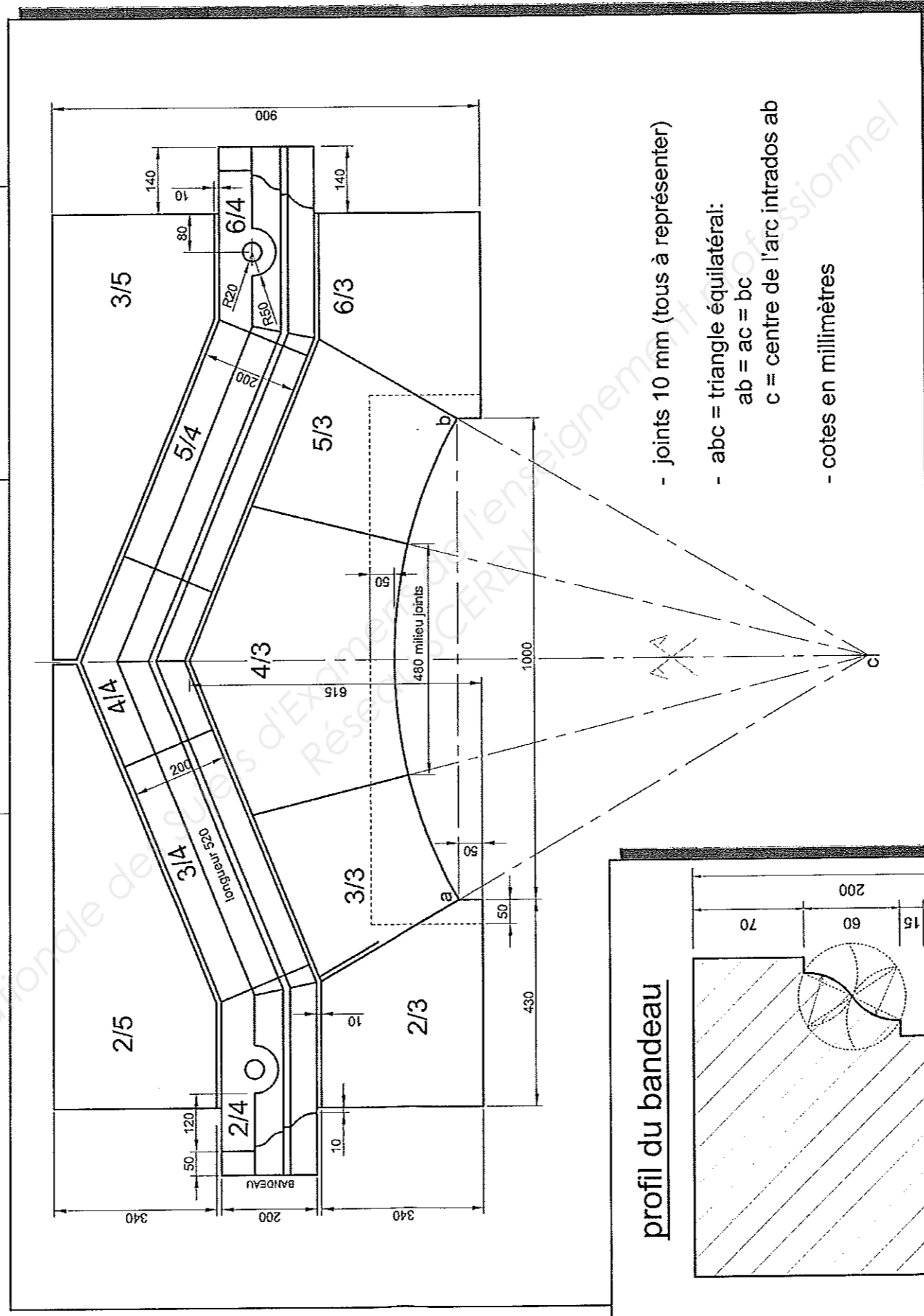
Durée totale de
l'épreuve : 5h00
Dont :
Partie épure : durée
estimée à 4h00
Partie dessin : durée
estimée à 1h00

A la fin de l'épreuve,
rendre aux surveillants
l'ensemble de ce dossier.

Note EP3 = **..... / 20**

Sujet National	Session 2011	SUJET
CAP Tailleur de pierre – Marbrier du bâtiment et de la décoration.	CODE EXAMEN:	TIRAGES:
Épreuve: EP3 – UP3 Réalisation de tracés professionnels.	Durée: 5 heures	Coef.: 4
partie: écrite et pratique.		Page DS 1/4

ON DEMANDE	ON DONNE	ON EXIGE	NOTES
<p align="center">PARTIE ÉPURE /10</p> <p>1) Tracer la demi-épure (moitié gauche) en vraie grandeur de l'ensemble ci-dessous.</p> <p><u>Les traits de construction seront apparents.</u></p> <p>2) Coter sur l'épure seulement les pierres 2/3 et 2/5. <i>Ne pas s'occuper des profondeurs (queue)</i></p> <p>3) Réaliser le panneau suivant : - Face de l'élément 2/4 avec représentation de la mouleure</p>	<p>Le calepin et le profil ci-dessous représentés à une échelle quelconque.</p> <p>Un support d'épure.</p> <p>Un compas à grande ouverture</p> <p>Réglet 1m à 2m</p> <p>Feuille de calque plastique rigide pour les panneaux</p>	<p>Durée indicative de 4h00 pour cette partie.</p> <p>1/2 épure complète et juste.</p> <p>Précision au millimètre.</p> <p>Appareillage juste et exploitable.</p> <p>Le panneau juste et précis.</p>	<p>/40</p> <p>/20</p> <p>/25</p> <p>/15</p>

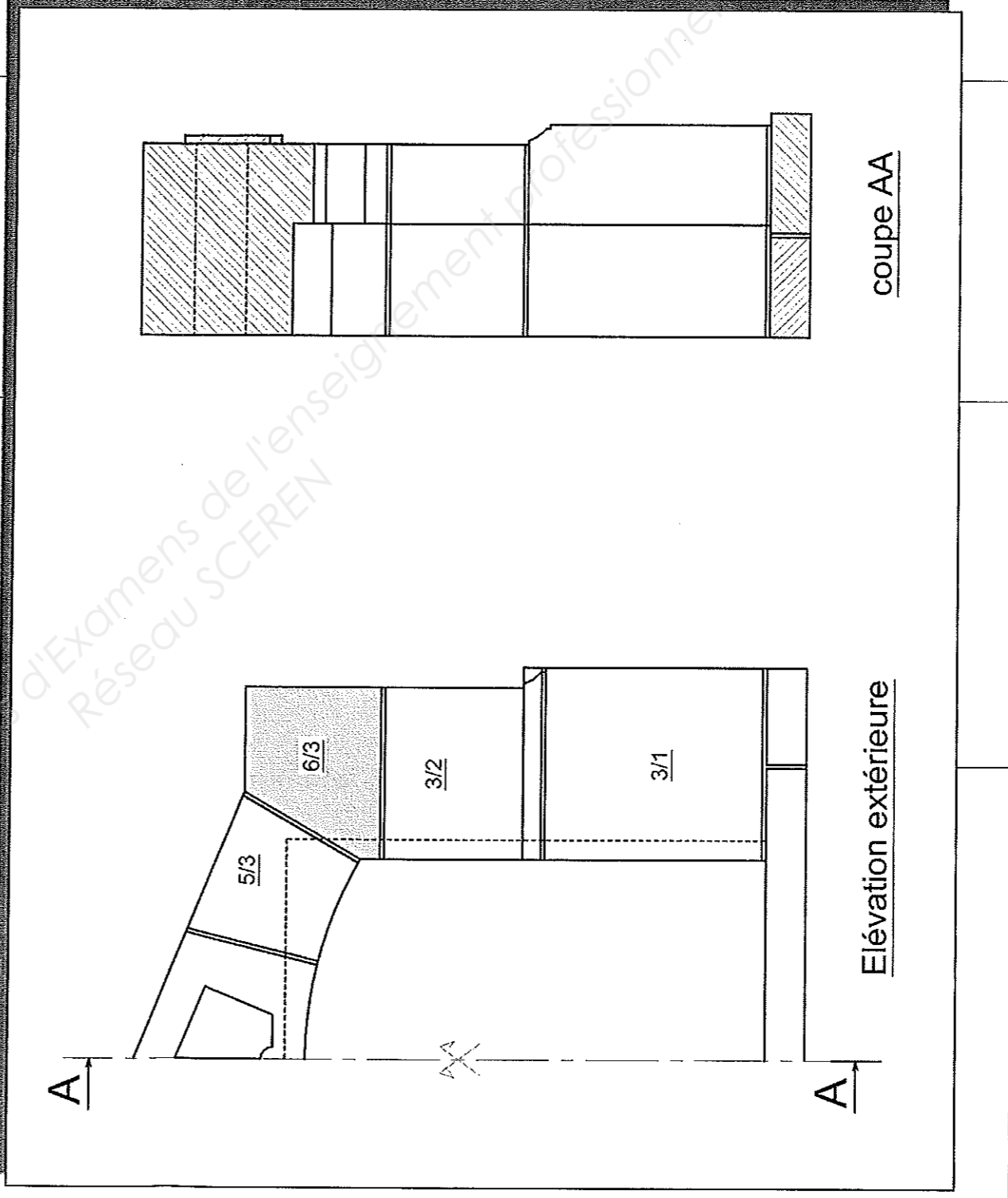


/100

Partie épure EP3 ramenée sur 10 = /10

FICHE CONTRAT		S U J E T	
Sujet National	Session 2011	Code examen:	Tirages:
CAP Tailleur de pierre – Marbrier du bâtiment et de la décoration.	Durée: 5 heures	Coef.: 4	Page DS 2/4
Épreuve: EP3 – UP3 Réalisation de tracés professionnels.		Partie: écrite et pratique	

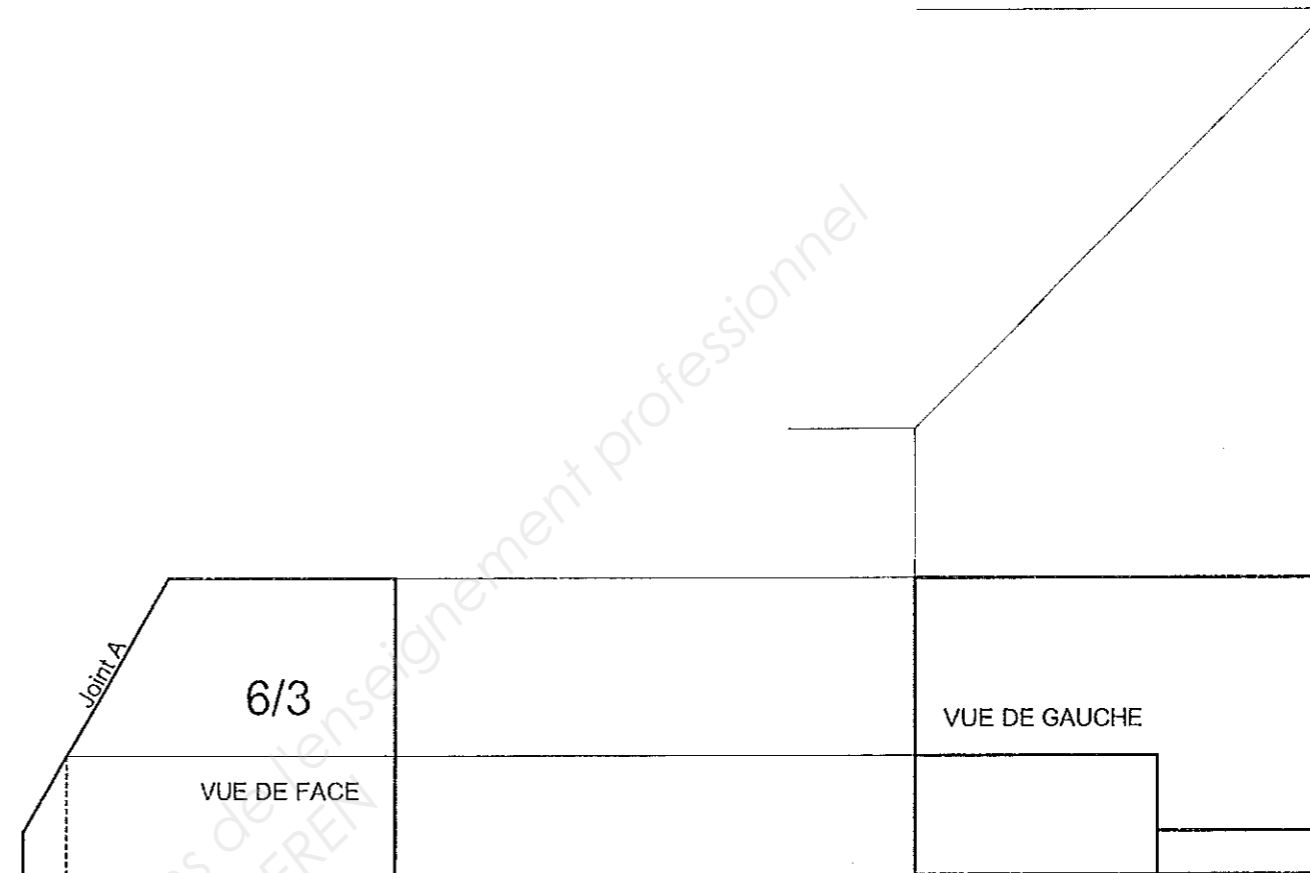
ON DEMANDE	ON DONNE	ON EXIGE	Postes de contrôle	NOTES
<p align="center">PARTIE CROQUIS, DESSIN /10</p> <p>Sur la feuille-réponse DS 4 /4 est représenté le sommier 6/3 de la baie ci-dessous, représenté en vue de face et vue de gauche.</p> <p>Il vous est demandé de compléter le dessin en représentant :</p> <ul style="list-style-type: none"> - La <u>vue de droite</u> - La <u>vue de dessus</u> - La <u>vue de dessous</u> - Le <u>rabattement du joint A</u> (joint incliné) en vraie grandeur à placer selon votre choix sur le dessin. <p>Représenter :</p> <ul style="list-style-type: none"> - Les arêtes vues et les arêtes cachées. - Les lignes de projection et de rabattement. - Ecrire le nom de chaque vue. <p>Répondre sur la feuille DS 4/4</p>	<p>1 feuille à dessin A3 pour réponse (feuille DS 4/4)</p> <p>ci-dessous :</p> <p>Une élévation partielle et une coupe de la baie, représentées à une échelle quelconque.</p>	<p>Durée indicative de 1h00 pour cette partie.</p> <p>Les 3 vues sont exactes et bien placées, avec les lignes de projection.</p> <p>Le rabattement du joint A est exact et bien placé, avec ses lignes de projection et de rabattement.</p> <p>Présentation, propreté et qualité du dessin.</p>	<p>Le tracé est exact. /60</p> <p>Le tracé est exact. /20</p> <p>Appréciation visuelle. /20</p>	



Partie croquis, dessin EP3 ramenée sur 10 = /10

FICHE CONTRAT

Sujet National		Session 2011		S U J E T	
CAP Tailleur de pierre – Marbrier du bâtiment et de la décoration.		Code examen:		Tirages:	
Épreuve: EP3 – UP3 Réalisation de tracés professionnels.		Durée 5 heures	Coef.: 4	Page DS 3/4	
Partie: écrite et pratique					



Echelle quelconque :
 Tracer les vues demandées seulement à l'aide
 des lignes de projections et de rabattement.

Sujet National	Session 2011		S U J E T
CAP Tailleur de pierre – Marbrier du bâtiment et de la décoration.	Code examen:		Tirages:
Épreuve: EP3 – UP3 Réalisation de tracés professionnels.	Durée: 5 heures	Coef.: 4	Page DS 4/4
Partie: écrite et pratique			